

BERTECH y el color como aislante térmico:

Diferencias de absorción térmica de una losa con sin aislación térmica.

Se compara BERTECH Foresta / BERTECH Blanco y sus consecuencias térmicas en interiores

Imagen Infrarroja exterior

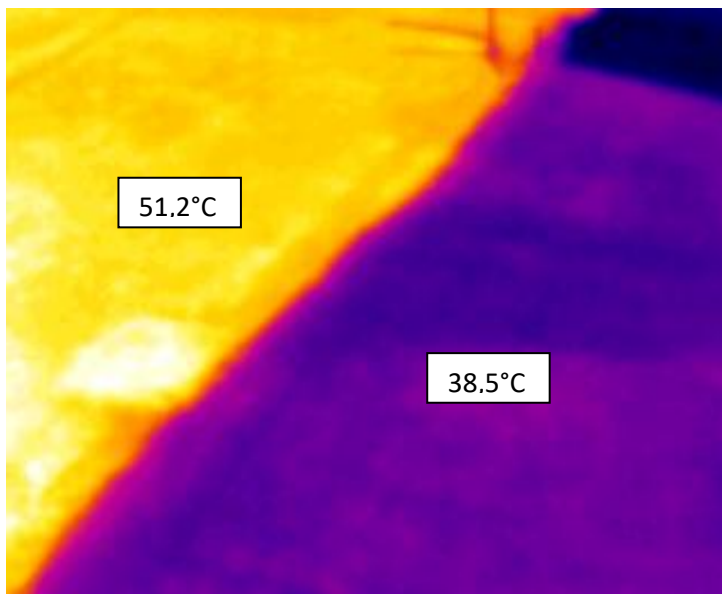


Imagen normal exterior

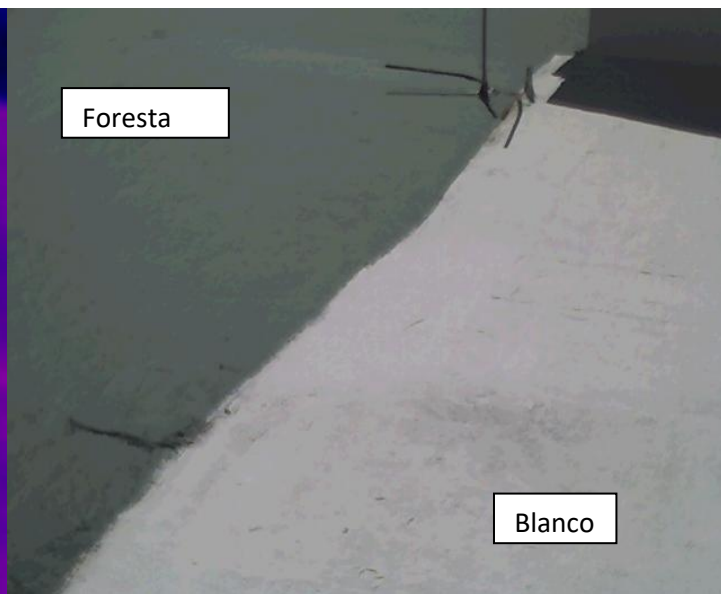
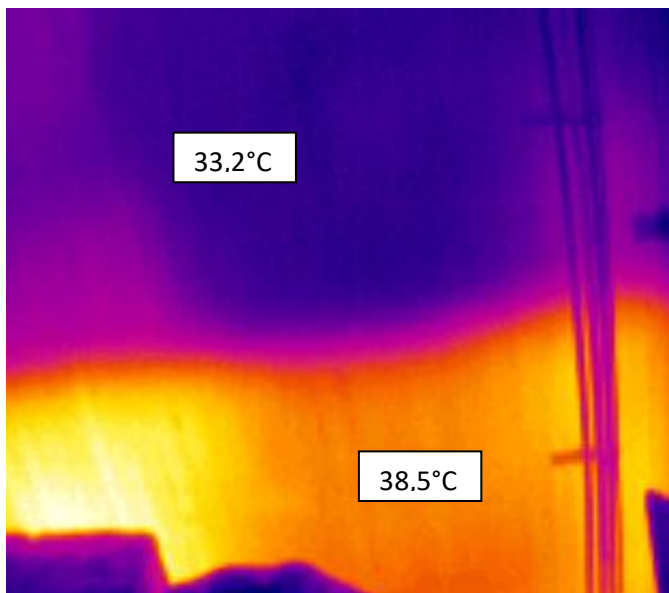


Imagen Infrarroja del interior de la misma losa a las 17 hs



BERTECH Blanco transmite 15,2 % menos temperatura al interior, ahorrando energía de aire acondicionado y otorgando mayor confort al ambiente

